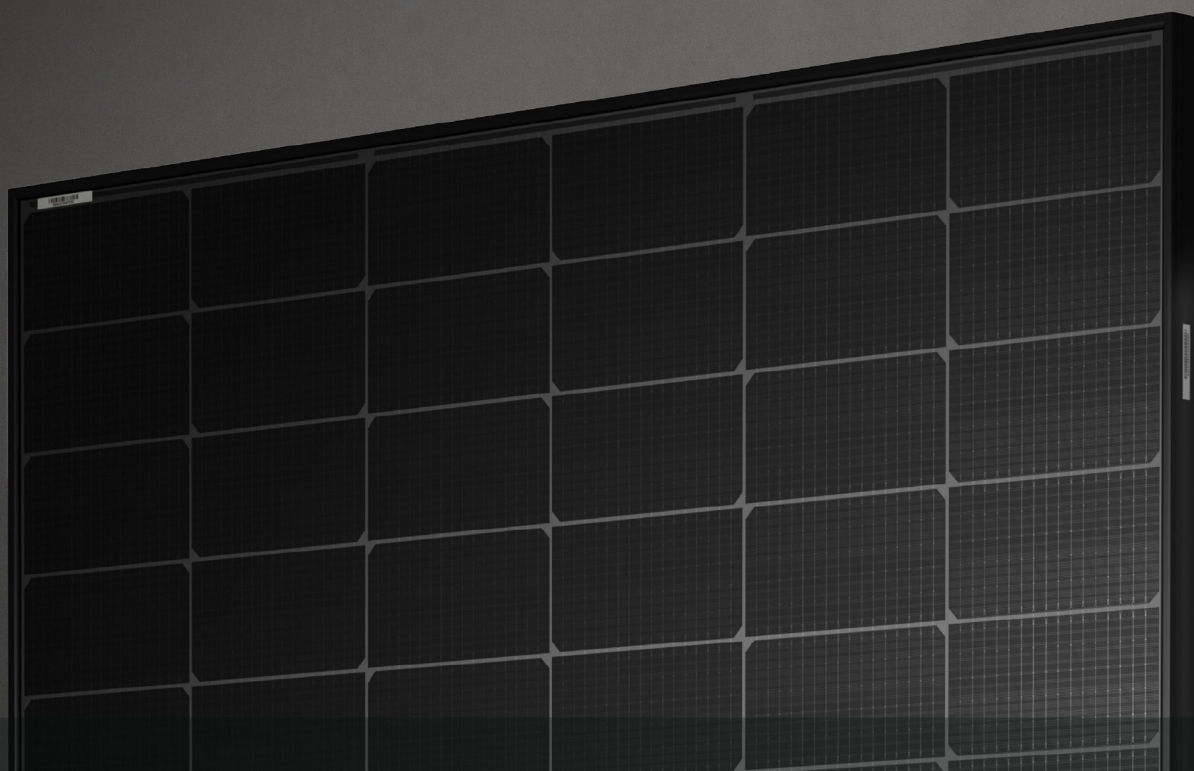


# AEG

## SERIES HIGH EFFICIENCY AEG



AS-M1322B-H(M10) / MODULE PHOTOVOLTAÏQUE DEMI-CELLULES

### CARACTÉRISTIQUES



Gamme de puissance : 495-505 Wc  
Technologie de la demi-cellule, cellules de type P  
Convient pour: les installations résidentielles / commerciales

### CODE DE DÉSIGNATION DU PRODUIT (PNC)



AS-M1322B-H(M10)-495/500/505  
(fond noire, cadre noir)

### PLUS DE TRANQUILLITÉ D'ESPRIT



Certifications étendues et contrôle de qualité rigoureux  
Garantie de 30 ans sur le produit  
Garantie de 30 ans sur les performances

### AVANTAGES



Conception optimisée pour un meilleur rendement énergétique  
Efficacité maximale grâce aux cellules M10  
Câbles extra longs pour une plus grande flexibilité d'installation  
Optique exceptionnelle et élégante (Full Black)

## AS-M1322B-H(M10) / MODULE PHOTOVOLTAÏQUE DEMI-CELLULES

CODE DE DÉSIGNATION DU PRODUIT (PNC)	
SERIES HIGH EFFICIENCY AEG	
AS-M1322B-H(M10)-495/500/505	
Cadre noir / fond noir	

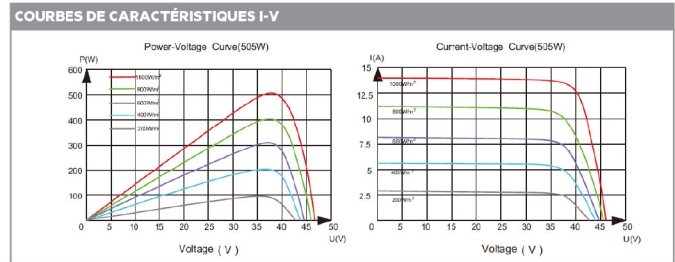
CERTIFICATIONS	
Système	ISO 9001, ISO 14001, ISO 45001
Produit	IEC 61215-1:2016, IEC 61215-1:2016, IEC 61215-2:2016, IEC 61730-1:2016, IEC 61730-2:2016, EN IEC 61215-1:2016, EN IEC 61215-2:2016, EN IEC 61730-1:2016, EN IEC 61730-2:2016, EN IEC 61730-1:2016/AC:2018-06, EN IEC 61730-2:2016, EN IEC 61730-2:2016/AC:2018-06

PERFORMANCE SOUS CONDITIONS DE TEST STANDARD (STC) <sup>1,2</sup>				
Puissance de sortie nominale (Pmax)	[Wc]	495	500	505
Tolérance de puissance <sup>3</sup>	[W]	0-5	0-5	0-5
Tension à Pmax (Vmp)	[V]	37.68	37.84	38.01
Intensité à Pmax (Imp)	[A]	13.14	13.22	13.29
Tension en circuit ouvert (Voc)	[V]	45.46	45.60	45.73
Courant de court-circuit (Isc)	[A]	13.99	14.07	14.14
Rendement du module (ηm)	[%]	20.85	21.06	21.27
Tension max du système	[V]	1000	1000	1000
Calibre des fusibles de série	[A]	25	25	25

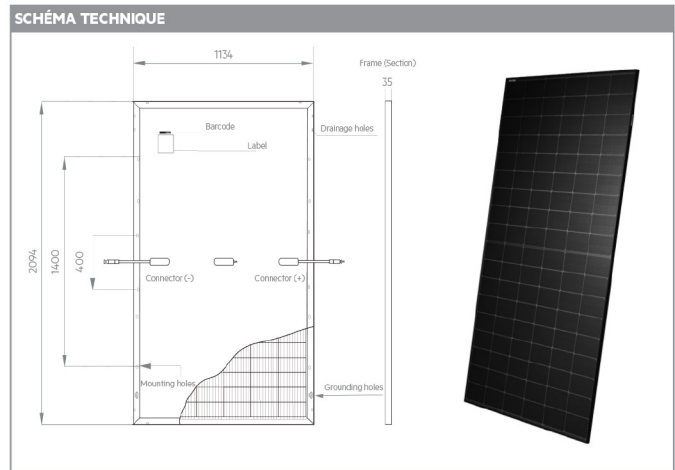
GARANTIE		
Garantie des produits <sup>5</sup>	[ans]	30
Garantie de puissance (linéaire) <sup>6</sup>	[ans]	30

CARACTÉRISTIQUES DE TEMPERATURE		
NOCT	[°C]	42 (±3)
Température Pmax Coefficient (γ)	[%/°C]	-0.330
Température Voc Coefficient (β)	[%/°C]	-0.246
Température Isc Coefficient (α)	[%/°C]	0.0448
Température d'opération	[°C]	-40~+85

CARACTÉRISTIQUES ÉLECTRIQUES NOCT <sup>4</sup>				
Puissance maximale (Pmax)	[W]	375	379	383
Tension à Pmax (Vmp)	[V]	36.02	36.17	36.34
Intensité à Pmax (Imp)	[A]	10.42	10.48	10.54
Tension en circuit ouvert (Voc)	[V]	43.18	43.31	43.44
Courant de court-circuit (Isc)	[A]	11.22	11.29	11.34



CARACTÉRISTIQUES MECANIKES		
Cellules solaires	monocristalline	132
	Dimensions [mm]	M10 demi-cellules [182 x 91]
Verre face avant	haute transparence	
	Épaisseur [mm] / [in]	3.2 / 0.125
Fond	Noir	
Encapsulant	EVA	
Cadre	Alliage d'aluminium anodisé	Noir
Boîte de jonction	Type divisé, IP68	
	diodes bypass	3
Câble solaire résistant UV	Longueur [mm] / [in]	1300 / 51.18
	Section [mm <sup>2</sup> ]	4
Connecteurs	MC4	
Dimensions	H x L x l [mm]	2094 x 1134 x 35
	H x L x l [in]	82.44 x 44.65 x 1.38
Poids	[kg] / [lbs]	26 / 57.32
Charge maximale	Vent/ Neige [Pa]	2400 / 5400
Classe de feu	Classe C	



CONDITIONNEMENT		
Conditionnement	[pcs / palette]	31
Capacité de chargement	[pcs/40 ft container]	682

REMARQUES	
1-STC (Standard Test Conditions): rayonnement 1000 W/m <sup>2</sup> , température du panneau 25 °C, masse d'air 1.5)	
2-Tolérances de mesure (IEC 61215:2016) : Pmax±3%, Voc±3%, Isc±4%	
3-Les modules photovoltaïques AEG sont classés selon un principe de tolérance de puissance positive: la puissance de sortie mesurée à STC des modules livrés dépasse leur puissance nominale indiquée sur la plaque signalétique	
4-NOCT : Température nominale de fonctionnement de la cellule, irradiance 800 W/m <sup>2</sup> , Vitesse du vent 1m/s; Température ambiante 20°C, Masse d'air AM=15	
5-Le texte intégral des conditions de garantie est disponible à l'adresse suivante: <a href="http://www.solarsolutions.sg/warranty/aeg/">www.solarsolutions.sg/warranty/aeg/</a> . L'extension de garantie est une offre distincte. Si elle n'est pas proposée par votre distributeur, les conditions de garantie standard s'appliquent.	
6-(HE/GB) Pas moins de 98% de la «puissance de crête à STC» minimum la première année; la puissance de sortie ne diminue pas plus de 0,55% par an par la suite, se terminant par 84,8%.	
Les dimensions de la photo technique sont exprimées en mm avec une tolérance de ±2 mm (±0.079 ") / Version 2023.10.01LFR_ext30 © Solar Solutions Group . Les spécifications sont susceptibles de modifications sans préavis.	
AEG is a registered trademark used under license from A8 Electrolux (publ).	